

BULLETIN D'ADHÉSION APEL

1 par famille

pour l'année 2018-2019

Famille Nom/prénom :

Adresse complète : *pour la réception du magazine Famille & Education*

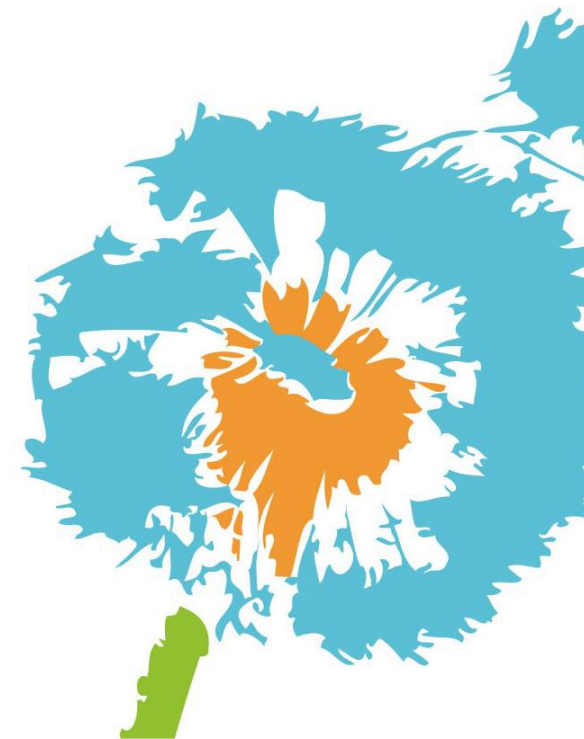
- J'adhère à l'apel, le montant de la cotisation est de 20 €. Je recevrai le magazine Famille & Education sur l'année 2019 et profiterai des services du mouvement Apel.
- J'ai déjà versé ma cotisation Apel auprès de l'établissement de mon aîné - Nom/ commune et je soutiens l'Apel de l'école en versant € (part Apel d'établissement).
- J'adhère à l'Apel et je suis intéressé(e) pour rejoindre l'équipe et souhaite avoir plus d'informations. Je peux être contacté(e) au ou par mail :

La cotisation sera notée sur la facture du mois d'octobre.

Manifestations prévues pour l'année 2018/2019 par L'APEL du collège

- Pack fourniture scolaire : jeudi 30 Août.
- Pot de l'amitié rentrée scolaire : lundi 3 septembre.
- Assemblée générale le jeudi 18 octobre 2018 à 20H
- Conférence
- Chocolat de Noël et Pâques
- Brioches
- Portes ouvertes du collège

Ceci permettra d'aménager le futur foyer du collège



L'Apel,

des parents

des familles adhérentes ➔ 915 000

des équipes investies en France ➔ 6 500

Rejoignez-nous !

Notre force, c'est VOUS !

L'Apel, c'est qui ?



Parents de l'école comme vous,
nous sommes une équipe ayant la volonté
de s'impliquer pour
TOUS les enfants et représenter **TOUTES les familles**
au sein de la communauté éducative.

L'Apel, c'est quoi ?

Une association (loi 1901) reconnue par les instances de l'enseignement catholique depuis plus de 85 ans. L'Apel est un mouvement d'ampleur national.

mouvementApel

L'Apel participe à la VIE de l'établissement

A comme
accueillir
animer
accompagner
adhérer

P comme
partager
possibilité de
s'impliquer

E comme
écouter
entraide
éducation
ensemble

L comme lien
liberté de choix
de l'école

Organisation : 300 équipes dans le département
l'Apel départementale
l'Apel de Bretagne
l'Apel nationale

Je cotise, je profite des services

Quelques exemples :



L'abonnement au magazine de l'Apel **Famille & éducation** (5^{NOS} sur l'année 2018) : des informations pratiques et utiles sur la vie scolaire, les questions éducatives



La plateforme téléphonique Apel service 01 44 93 30 71 ; où une équipe de spécialistes répond aux questions éducatives et scolaires.
lundi-mardi-jeudi-vendredi de 10h à 12h et de 14h à 16h



Accompagnement parental

Soirées-débat organisées par l'Apel de votre école, l'Apel départementale. Un colloque, tous les 2 ans, est proposé par l'Apel Bretagne.

Derniers sujets :

* Harcèlement : que faire ?

Tous responsables, tous concernés !

* La sexualité des ados aujourd'hui – état des lieux et repères éducatifs.

* Soirée d'échanges rencontre parents-école® sur la motivation, l'autorité, la transmission des valeurs...

Sans oublier les ressources et dossiers du site : www.apel.fr



Accueil personnalisé
par le service d'Information et Conseil aux Familles de l'Apel 35: démarché d'**accompagnement à l'orientation**, au suivi de la scolarité des élèves à **besoins éducatifs particuliers**...
Contact : 02 99 33 75 13

Animation de soirée spéciale orientation dans les collèges et lycées du département.

